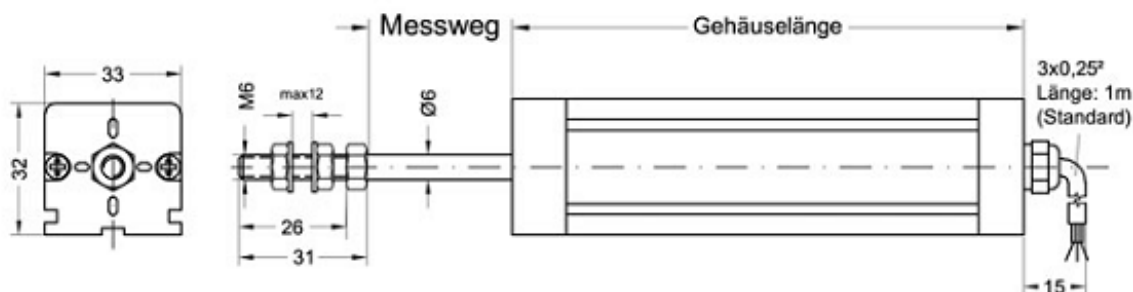


## Серия MMS33 IP60, IP65 – потенциометрический датчик линейных перемещений

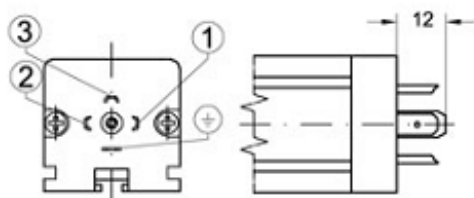
- Диапазон перемещений – 50...900 мм
- Допуск по линейности – до  $\pm 0,05\%$
- Рабочая температура – от  $-30^{\circ}\text{C}$  до  $+100^{\circ}\text{C}$
- Уровень защиты – IP60 и IP65



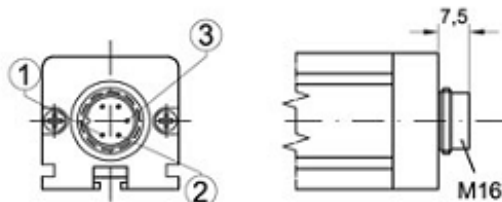
В основе потенциометрических датчиков серии MMS33 лежит токопроводящий пластик с высоким разрешением и технологическим сроком службы. Они характеризуются компактным дизайном и жестким корпусом. Точное управление и длительный срок эксплуатации (до 100 миллионов операций) обеспечивает идеально гладкий внутренний материал, обладающий крайне низким трением. Для жестких внешних условий изготавливается датчик со степенью защиты IP67.



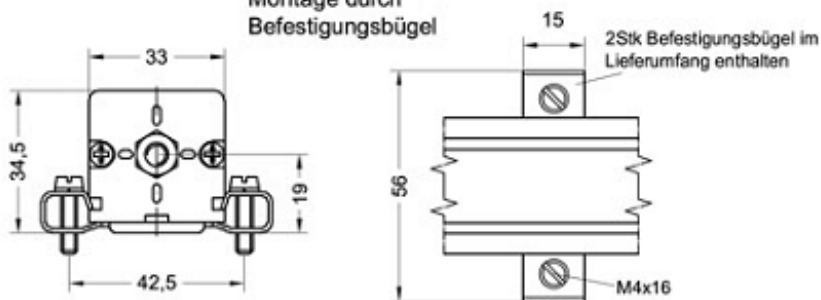
4-poliger Steckanschluss DIN43650



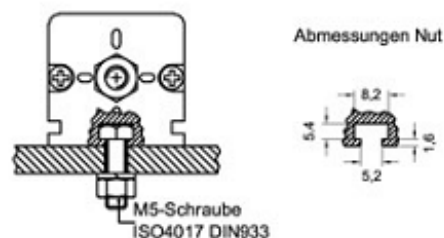
5-poliger Steckeranschluss DIN43322



Montage durch Befestigungsbügel



Montage durch Nut



### Размеры, мм

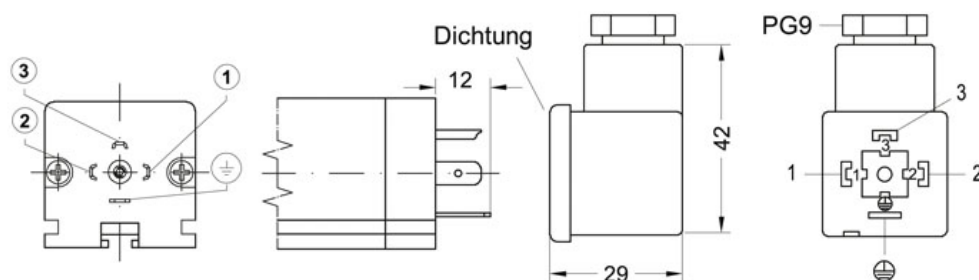
MMS33 IP60/65	50	75	100	130	150	175	200	225	275	300	350	375	400	450	500	600	650	750	900
Электр. диап. +1	50	75	100	130	150	175	200	225	275	300	350	375	400	450	500	600	650	750	900
Механ. диап. $\pm 1$	59	84	109	139	159	184	210	235	285	310	361	386	412	518	518	619	670	772	924
Ширина корпуса	113	138	163	193	218	238	264	289	339	364	415	440	466	517	572	673	725	826	978

Электрические характеристики	
Сопротивление $\pm 20\%$	50 – 650 мм: 5 кОм / 750 – 900 мм: 10 кОм
Линейность	$\pm 0,05 \%$
Номинальная мощность	3 Вт
Максимальное рабочее напряжение	60 В
Разрешение	Менее 0,01 мм
Температурный коэффициент	400 ppm/K
Изоляция	Свыше 100 Мом при 500 В DC
Максимальный ток на штоке	1 мА
Рекомендуемый ток на штоке	Менее 1 мкА (делитель напряжения)

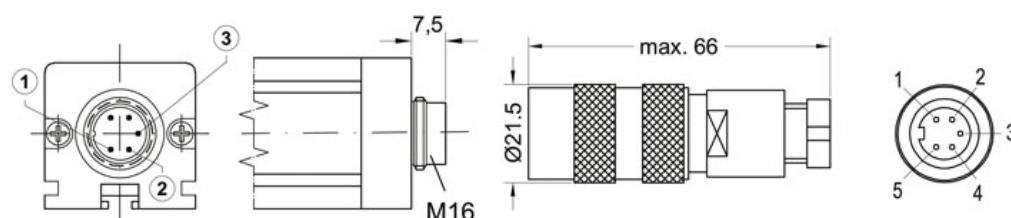
Механические характеристики	
Максимальная скорость перемещения	Версия IP60 = 10 м/с Версия IP65 = 5 м/с
Максимальное ускорение	Менее 200 м/с <sup>2</sup> (20 г)
Срок эксплуатации (минимальный)	Более 25x10 <sup>6</sup> метров или более 100x10 <sup>6</sup> перемещений
Максимальное рабочее трение	Версия IP60 = 2 Н Версия IP65 = 25 Н
Материал корпуса	Анодированный алюминий
Материал штока	Нержавеющая сталь AISI 303

Условия окружающей среды	
Рабочая температура	- 30...+100°C
Температура хранения	- 50...+120°C
Сотрясение (удар)	50 г / 11 м/с
Вибрации	5...2000 Гц, A <sub>макс</sub> = 0,75 мм, a <sub>макс</sub> – 20 г

### Контактные разъемы

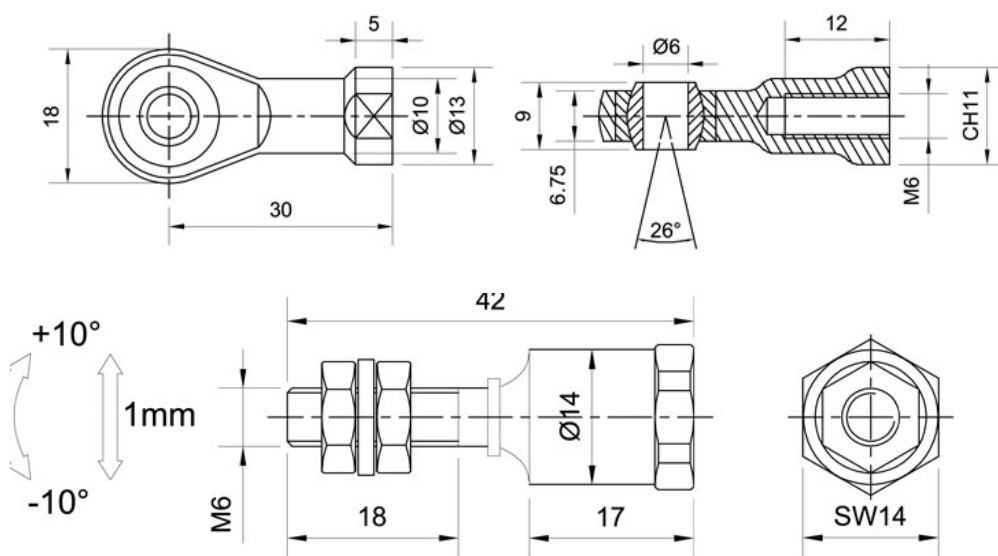


4-х контактный разъем – тип  
**SW25**  
**DIN 43650**



5-ти контактный разъем – тип  
**SW61**  
**DIN 43322**

### Монтажный комплект (опция)



Шаровый шарнир

Наконечник с резьбой

Опции/Аксессуары	
<ul style="list-style-type: none"> <li>• 4-х контактный разъем тип SW25, № 110767</li> <li>• 5-ти контактный разъем (прямой) тип SW61, № 110906</li> <li>• 5-ти контактный разъем (угловой) тип SKW, № 114462</li> <li>• удлинение кабеля</li> </ul>	<ul style="list-style-type: none"> <li>• монтажное крепление (2 шт включены в комплект), № 111679</li> <li>• шаровый шарнир PE01 (резьба M6x1), № 110434</li> <li>• наконечник с резьбой M6, № 124588</li> </ul>

Информация для заказа						
Серия	Разъем	Рабочий диапазон	Сопротивление	Допуск по сопротивлению	Допуск по линейности	Класс защиты
MMS33	<b>K</b> = кабель, 1м <b>SV</b> = 4-х контактный разъем, DIN43650 <b>P</b> = 5-ти контактный разъем DIN43322	50...900 мм	R5K	20%	0,05%	IP60 IP65
Пример: <b>MMS33 K 300 R5K W20% L0,05% IP65</b>						
Контактные разъемы SW25, SW61 и SKW поставляются отдельно						

Данное описание отражает только основные технические характеристики датчиков и не несет полной информации о них. Все спецификации могут претерпевать изменения в процессе усовершенствования изделий. 11 мая 2009 год.