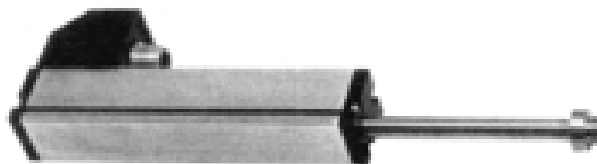


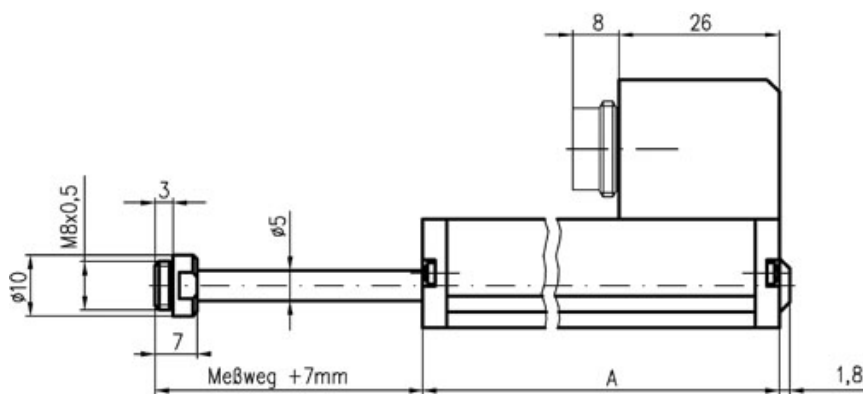
## Серия SPI18 – потенциометрический датчик линейных перемещений

- Диапазон перемещений – 25...150 мм
- Токопроводящий пластик
- Уровень защиты – IP40, опционально IP54
- Малые размеры

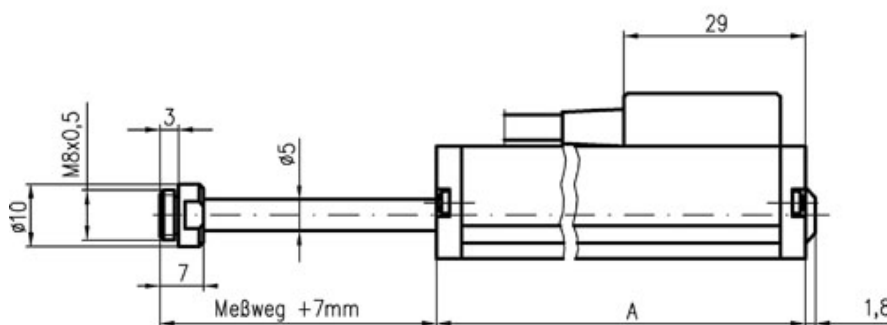


### Конструкция датчика и его крепление

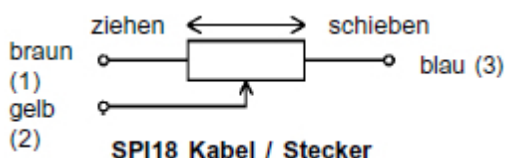
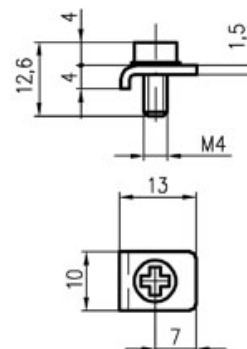
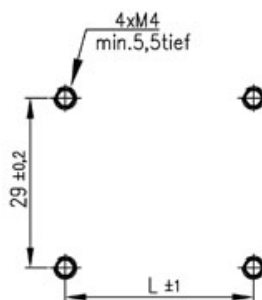
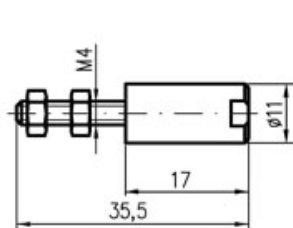
коннектор



кабель



МОНТАЖНЫЙ  
КОМПЛЕКТ



Размеры, мм					
<b>SPI18</b>	<b>25</b>	<b>50</b>	<b>75</b>	<b>100</b>	<b>150</b>
Электрический диапазон +1	25	50	75	100	150
Механический диапазон $\pm 1$	30	55	80	105	155
Ширина корпуса – A (IP54 на 6 мм длиннее)	74,5	99,5	124,5	149,5	199,5
Интервал L, рекомендуемый	44,5	69,5	94,5	119,5	169,5

Электрические характеристики					
<b>Серия SPI18</b>	<b>25</b>	<b>50</b>	<b>75</b>	<b>100</b>	<b>150</b>
Сопротивление, кОм	0,5; 1; 2; 5; 10		1; 2; 5; 10; 20		
Допуск по сопротивлению	± 10%				
Линейность, %	± 0,2	± 0,1			
Номинальная мощность, Вт (40°C)	0,3	0,6	0,75	1,25	1,5
Максимальное рабочее напряжение, В	50				
Разрешение	Менее 0,01 мм				
Температурный коэффициент сопротивления	400 ppm/K				
Изоляция	Свыше 1000 Мом при 500 В DC				
Максимальный ток на штоке	1 мА				
Рекомендуемый ток на штоке	Менее 0,1 мкА (делитель напряжения)				

Механические характеристики					
<b>Серия SPI18</b>	<b>25</b>	<b>50</b>	<b>75</b>	<b>100</b>	<b>150</b>
Диапазон механич перемещения, мм	30	55	80	105	155
Масса, г	90	120	140	160	250
Максимальная скорость перемещения	5 м/с				
Срок эксплуатации (минимальный)	более 40 миллионов перемещений				
Максимальное рабочее трение	1,2 Н				
Bearing Push Rod	Precision Sleeve Bearing				
Материал корпуса	Анодированный алюминий				
Материал штока	Нержавеющая сталь				

Условия окружающей среды	
Рабочая температура	- 30...+105°C
Температура хранения	- 45...+125°C
Класс защиты	IP40, опционально IP54 (предельный температурный диапазон 60°C)

Опции/Аксессуары	
<ul style="list-style-type: none"> <li>• Кабель</li> <li>• Удлинение кабеля (стандартный 1м)</li> <li>• Специальный стержень (длина до 200 мм, необх форма, резьба)</li> <li>• Усиление защиты до IP54</li> </ul>	<ul style="list-style-type: none"> <li>• 5-контактный разъем IP40 (прямой) – SW68</li> <li>• 5-контактный разъем IP40 (угловой) – SW31</li> <li>• 5-контактный разъем IP67 (прямой) – SW61</li> <li>• комплект для монтажа (1 комплект входит в стандартную поставку)</li> </ul>

Информация для заказа							
Серия	Версия	Рабочий диапазон	Номинал сопротивл	Допуск по сопротивлению	Допуск по линейности	Защита	Tapping
SPI18	S (коннектор)	25	R500	W10%	L0,2% (25 мм)	IP54	T
	K (кабель, 1м)	50	R1K				
	K2 (кабель, 2м)	75	R2K				
	K...	100	R5K				
		150	R10K		L0.05%		
			R20K		(150+200 мм)		

Пример: **SPI18 K 25 R2K W10% L0,2%**

Данное описание отражает только основные технические характеристики датчиков и не несет полной информации о них. Все спецификации могут претерпевать изменения в процессе усовершенствования изделий. 24 августа 2005 год.